

SUSTAINability

l'abilità di essere sostenibili



UNIONCAMERE



DINTEC
CONSORZIO PER L'INNOVAZIONE
TECNOLOGICA



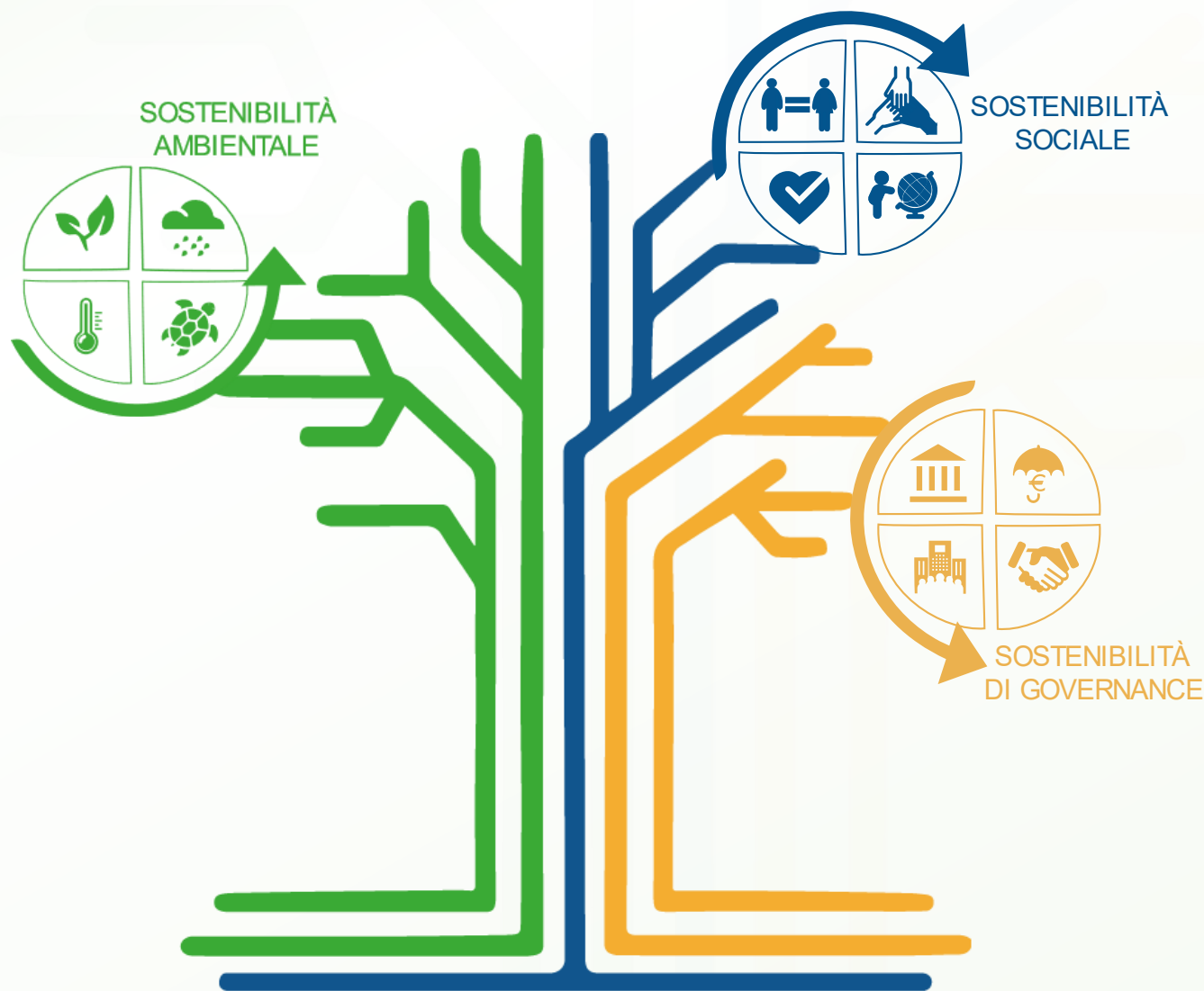
SOSTENIBILITÀ: IL QUADRO DI RIFERIMENTO





GLI AMBITI DI VALUTAZIONE

- 1 - CONSUMI ENERGETICI
- 2 - CONSUMI IDRICI
- 3 - CIRCOLARITÀ
- 4 - EMISSIONI E IMPATTI
- 5 - GESTIONE DEI RIFIUTI
- 6 - MOBILITÀ



- 1 - RESPONSABILITÀ DI PRODOTTO/SERVIZIO
- 2 - CATENA DI FORNITURA
- 3 - CAPITALE UMANO
- 4 - CAPITALE SOCIALE
- 5 - CLIENTI

- 1 - INNOVAZIONE
- 2 - STRATEGIA E GOVERNO DELLA SOSTENIBILITÀ
- 3 - VALORI, ETICA E TRASPARENZA
- 4 - FORMAZIONE E AGGIORNAMENTO
- 5 - COMUNICAZIONE

